

МОСКОВСКИЙ ЦЕНТР КАЧЕСТВА ОБРАЗОВАНИЯ

Результаты диагностики учебных достижений обучающихся

Частное учреждение общеобразовательная организация школа "Морозко"

Дата: 13.12.2018

Предмет: МАТЕМАТИКА

Округ: Северо-Западный

Школа: ЧУ ООО Школа Морозко Класс: 4А

Фамилия, имя	№ уч.	Вариант	1	2	3	4	5	6	7	8	9	10	Балл	% вып.
	1	9602	1	1	0	1	1	1	1	1	1	0	8	80
	2	9601	1	1	1	0	1	1	1	1	1	0	8	80
	4	9601	1	1	1	1	1	0	1	0	1	0	7	70
	5	9603	1	1	1	1	1	1	1	1	1	0	9	90
	6	9604	1	1	1	1	1	1	1	1	1	1	10	100
	7	9601	1	1	1	1	1	1	1	1	1	0	9	90
	8	9602	0	1	1	1	0	0	1	1	1	0	6	60
	9	9603	1	1	1	1	1	1	1	1	1	0	9	90
	10	9601	0	1	1	1	1	1	0	1	1	0	7	70
	11	9603	1	1	0	1	1	1	1	1	1	1	9	90
	12	9604	1	1	1	1	1	1	1	1	1	0	9	90
	13	9602	1	1	1	1	1	1	1	1	1	0	9	90
Число учащихся: 12												Среднее:	8,3	83,3

Структура знаний/умений учащихся

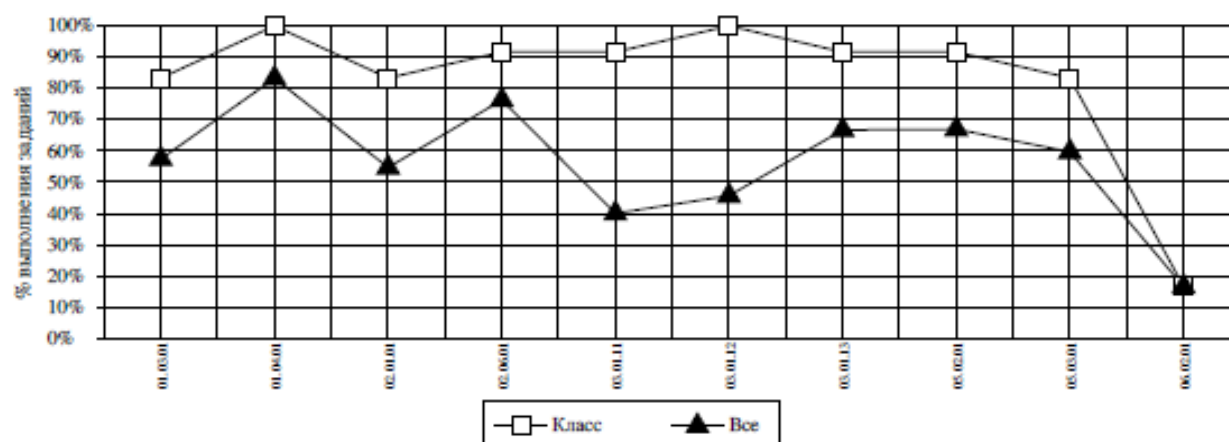
Округ: Северо-Западный

Предмет: МАТЕМАТИКА

Школа: ЧУ ООО Школа Морозко

Дата: 13.12.2018

Класс: 4А



Код	КЭС	Класс (%)	Все (%)
01.03.01	ИЗМЕРЕНИЕ ВЕЛИЧИН. СРАВНЕНИЕ И УПОРЯДОЧЕНИЕ ВЕЛИЧИН. ЕДИНИЦЫ МАССЫ (ГРАММ, КИЛОГРАММ, ЦЕНТНЕР, ТОННА), ВМЕСТИМОСТИ (ЛИТР), ВРЕМЕНИ (СЕКУНДА, МИНУТА, ЧАС).	83	57
01.04.01	СРАВНЕНИЕ И УПОРЯДОЧЕНИЕ ОДНОРОДНЫХ ВЕЛИЧИН. СООТНОШЕНИЯ МЕЖДУ ЕДИНИЦАМИ ИЗМЕРЕНИЯ ОДНОРОДНЫХ ВЕЛИЧИН.	100	83
02.01.01	СЛОЖЕНИЕ, ВЫЧИТАНИЕ, УМНОЖЕНИЕ И ДЕЛЕНИЕ. НАЗВАНИЯ КОМПОНЕНТОВ АРИФМЕТИЧЕСКИХ ДЕЙСТВИЙ, ЗНАКИ ДЕЙСТВИЙ. АЛГОРИТМЫ ПИСЬМЕННОГО СЛОЖЕНИЯ, ВЫЧИТАНИЯ, УМНОЖЕНИЯ И ДЕЛЕНИЯ МНОГОЗНАЧНЫХ ЧИСЕЛ. ДЕЛЕНИЕ С ОСТАТКОМ.	83	55
02.06.01	УСТАНОВЛЕНИЕ ПОРЯДКА ВЫПОЛНЕНИЯ ДЕЙСТВИЙ В ЧИСЛОВЫХ ВЫРАЖЕНИЯХ СО СКОБКАМИ И БЕЗ СКОБОК. НАХОЖДЕНИЕ ЗНАЧЕНИЯ ЧИСЛОВОГО ВЫРАЖЕНИЯ.	92	76
03.01.11	ЗАВИСИМОСТЬ МЕЖДУ ВЕЛИЧИНАМИ, ХАРАКТЕРИЗУЮЩИМИ ПРОЦЕССЫ ДВИЖЕНИЯ	92	40
03.01.12	СКОРОСТЬ, ВРЕМЯ, ПУТЬ	100	46
03.01.13	ЗАВИСИМОСТЬ МЕЖДУ ВЕЛИЧИНАМИ, ХАРАКТЕРИЗУЮЩИМИ ПРОЦЕССЫ РАБОТЫ	92	67
05.02.01	ПЕРИМЕТР. ВЫЧИСЛЕНИЕ ПЕРИМЕТРА МНОГОУГОЛЬНИКА.	92	67
05.03.01	ПЛОЩАДЬ ГЕОМЕТРИЧЕСКОЙ ФИГУРЫ. ЕДИНИЦЫ ПЛОЩАДИ (СМ ² , ДМ ² , М ²). ТОЧНОЕ И ПРИБЛИЖЕННОЕ ИЗМЕРЕНИЕ ПЛОЩАДИ ГЕОМЕТРИЧЕСКОЙ ФИГУРЫ. ВЫЧИСЛЕНИЕ ПЛОЩАДИ ПРЯМОУГОЛЬНИКА	83	60
06.02.01	ПОСТРОЕНИЕ ПРОСТЕЙШИХ ВЫРАЖЕНИЙ С ПОМОЩЬЮ ЛОГИЧЕСКИХ СВЯЗОК И СЛОВ («И»; «НЕ»; «ЕСЛИ... ТО...»; «ВЕРНО/НЕВЕРНО, ЧТО...»; «КАЖДЫЙ»; «ВСЕ»; «НЕКОТОРЫЕ»); ИСТИННОСТЬ УТВЕРЖДЕНИЙ. СОСТАВЛЕНИЕ КОНЕЧНОЙ ПОСЛЕДОВАТЕЛЬНОСТИ ПРЕДМЕТОВ, ЧИСЕЛ, ГЕОМЕТРИЧЕСКИХ ФИГУР И ДР.	17	17

Средний % выполнения диагн. работы: **83%** **57%**